



»Püntent-Blattje«

Ausgabe Saison 2018

Breite Nord: 53°14' Länge Ost: 7° 32'

Fahrgäste bitte
Zeichen geben

Fährzeiten und Tarife

Saison vom 01. Mai - 30. Sept.
Mo und Di: Ruhetag
Mi - So: 10.00 - 17.45 Uhr
Fußgänger: 1,00 €
Fahrradfahrer: 1,50 €
Motorrad inkl. Fahrer: 3,00 €
Auto inkl. Fahrer: 4,00 €

Einmal Pünte und zurück

Auch in diesem Jahr haben wir wieder einen schönen Tagesflug mit dem Rad von oder zur Pünte für Sie geplant. Die ganze Tour ist ca. 44 km lang. Da es eine Rundtour ist, können Sie Fahrtrichtung und Einstiegspunkt natürlich selbst bestimmen. Wir beginnen mit der Tourbeschreibung bei der Pünte auf der Wiltshäuser Seite, dort wo die Gaststätte steht, und starten in Richtung Nortmoor. Wenn Sie mit einer größeren Gruppe unterwegs sind, lohnt sich hier ein Besuch des Bunting Besucherzentrums. Von Montag bis Donnerstag kann, nach vorheriger Anmeldung, ein Blick in die Produktion von echtem Ostfriesentee geworfen werden. Des Weiteren wird Einblick in das eindrucksvolle Tiefkühlager gewährt. Mehr Infos unter: www.bunting.de/unternehmen



men/besucherzentrum. Die Tour führt weiter über Plaggenburg, Holtland und Plögerberg. Alternativ können Sie auch die bekannte Kurbelfähre über die Holtlander Ehe benutzen, um weiter nach Hasselt zum „Wasserpark Hasselt“ zu fahren. In diesem über 7.000 m² großen Park wird ein Einblick über die Geschichte und Technik der Wasserversorgung geboten. Zahlreiche Exponate und Schautafeln informieren über



alle Themen rund ums Trinkwasser. Von spielerischen Elementen, historischen Brunnen bis zu einer modernen Wasseraufbereitungsanlage bekommt der Besucher einen Eindruck, wie mühsam es früher gewesen ist, an das Wasser heranzukommen und wie die Technik eine erhebliche Erleichterung brachte. Auf Anfrage können auch hier Führungen gebucht werden. Mehr Infos unter: www.wmuhesel.de

Die Tour richtet sich wieder nach Süden: Über Stallbrüggerfeld und Filsum fahren Sie nach Stickhausen. Hier lädt der Jümmeesee, oder einigen vielleicht besser als „Stickisee“ bekannt, zu einer Pause ein. Ab hier können Sie entscheiden, ob Sie entlang der Jümme zurück zur Pünte fahren möchten (dann wären Sie auch unab-



hängig von den Fährzeiten) oder weiter fahren wollen nach Potshausen. Von hier aus fahren Sie entlang des Leda-Deiches abseits vom

Verkehr nach Amdorf und können hier wieder mit der Pünte übersetzen. Alternativ können Sie ab Potshausen auch am südlichen Ufer der Leda nach Amdorf fahren. Unterwegs können Sie am Entlastungspolder Holter Hammrich an einem der Aussichts- und Informationspunkten noch eine Rast einlegen. Einer-

seits dient der Polder natürlich dem Hochwasserschutz, andererseits ist er auch ein Biotop, in dem sich zahlreiche Vögel und Amphibien niedergelassen haben. In Stintrick erreichen Sie wieder die schmalste Autobrücke, die Sie nach Amdorf führt und von dort ist es nur noch ein Katzensprung zur Pünte.

Grußwort von Gitta Connemann (MdB)

„Was macht eigentlich die Pünte?“ Kurz vor dem 1. Mai werden sich viele Ostfriesen diese Frage stellen. Denn der Fahrradausflug zur Fähre in Wiltshausen gehört für uns nämlich genauso zum Sommer wie Erdbeeren und Heu - und das von Kindesbeinen an. Ja, was macht nun also die Pünte? Die alte Dame hat den Winter blendend überstanden, blinkt, funkelt und leuchtet. Das



hat sie, das haben wir dem Püntentverein zu verdanken. Denn die Mitglieder haben im besten Sinne des Wortes Hand angelegt. Wieder einmal.

Seit der Gründung des Vereins im Jahre 1975 arbeiten die Mitglieder für den Erhalt und Betrieb dieses einmaligen schwimmenden Denkmals - in ihrer Freizeit, ehrenamtlich. Sie fragen nicht, was sie für ihre Zeit und Kraft bekommen. Sie handeln. Dafür danke ich allen Mitgliedern des Püntentvereins von ganzem Herzen. Denn ohne ihren gemeinsamen Einsatz wäre dieses Juwel schon lange verschwunden - und unsere Heimat ärmer.

So wartet die Pünte auf uns. Auch in diesem Jahr wird sie uns auf einmalige Weise über das Wasser tragen. Leise, erhaben, bewegt von 2 MS. Wir müssen nur einfach bitten: „Fährmann, hol över“.

Das Warten hat ein Ende
1. Mai
Fährmann hol över - is weer sowiet!
Eröffnung der Fährsaison 2018

- Schirmherrin:
Gitta Connemann (MdB)
- Beginn um 10:00 Uhr
- Plattdeutscher Gottesdienst
- Posaunenchor Nortmoor
- Bingumer Shantychor
- Fahrrad-Versteigerung um 14.30 Uhr

Älteste handgezogene Wagenfähre Europas ... seit 1562



**Konzept
Grafikdesign
PR + Text
Fotografie
Webdesign**

Löffler Creativ

www.loefflercreativ.de



Nur ein paar Minuten Abschalten oder wenn die Leda- brücke Baustelle ist

Einmal wird es soweit sein – die Ledabrücke ist für einige Zeit gesperrt. Umwege nach Rhaderfehn und Papenburg gibt es über Weener, die Autobahn oder Filsum. Will man es ruhiger und hat vielleicht die Zeit, bietet sich während der Saison die Alternativroute über Wiltshausen an. Man nimmt die Querung im sogenannten „Zweistromland“ von Leda und Jümme mit der Punte. Lässt man sich auf die kleine Auszeit beim Warten oder Übersetzen ein, geht man vielleicht entspannter an sein Tagewerk. Auch unsere Region profitiert zusätzlich davon. So lässt sich dieses historische „Gefährt“ wieder direkt in den Lebenskreislauf der ansässigen Anwohner und Unternehmen integrieren.

Denn wir vom Verein zur Förderung der Erhaltung der historischen Punte in Wiltshausen als Denkmal auf dem Wasser e.V., leben schon diese Tradition und geben sie an die nächste Generation weiter. Aber man muss Arbeit investieren, damit die Punte attraktiv bleibt. So gibt es Sorgen, wie z. B. extremes Hochwasser und die immer stärker werdenden Strömungsverhältnisse am Dreistrom der Leda und Jümme. Immer öfter kommt es leider vor, dass dadurch die Punte nicht betrieben werden kann, weil das Hochwasser häufiger als in den Vorjahren einen Pegel erreicht, das ein gefahrloses Übersetzen der Fährgäste nicht mehr gewährleistet.

Respekt und ein großes Petri Heil an den jungen Mann.



Da sieht man, dass auch im Wasser unter der Punte einiges los ist. Diesen 1,25 m großen Wels zog Angler Devin van de Huir direkt an der Einmündung der Jümme in die Leda am Abend des Püntengrillens aus dem Fluss. Nicht schlecht staunte auch Gastronom der Püntengaststätte Joachim Balzen (links) über das maritime Grillgut.

Die schmalste Autobrücke Deutschlands in Amdorf!

Wie viele sicher wissen, liegt unweit unserer Punte in Amdorf die schmalste Autobrücke Deutschlands. In Reiseführern oder anderen Informationsquellen über unsere Region werden die Punte und die Brücke oft in einem Atemzug genannt und fast als Ensemble gesehen, weil hier auf engstem Raum zwei verkehrstechnische Besonderheiten direkt nebeneinander liegen. Die Kombination „handbetriebene Fähre“ und „schmalste Brücke“ sorgt u.a. bei motorisierten Touristen z.B. bei einer Oldtimer-Rally oder Motorradtouren für Begeisterung. Die berühmte Brücke in Amdorf gibt es jedoch erst seit 1956, vorher gab es auch hier über Jahrhunderte hinweg eine Fähre. Wenn auch keine Wagenfähre für Vieh, so wie unsere Punte,

sondern mehr ein größeres Boot in erster Linie für Personen und Fahrräder. Bis Anfang der 1950er Jahre fuhr dieses Boot zwischen Amdorf und Stinrick. Danach konnte trotz intensiver Suche leider kein Fährmann für diese Fährstelle gefunden werden. Damit die Bewohner der nun „abgeschnittenen“ Ortsteile der damaligen Gemeinde Amdorf: Tammingaburg, Stinrick, Schmerige Hörn und Critzhörn weiterhin nach Amdorf kamen, musste eine Lösung geschaffen werden. Der Bau der Brücke kostete 118.536,63 DM. Am 06. Juni 1956 wurde die Brücke feierlich eingeweiht. Seitdem verbindet die Brücke die beiden Ufer der Leda und ist mit nur 1,85 m Spurbreite die schmalste Autobrücke Deutschlands.



Neue
Fährverbindung
auf der
Int. Dollard Route!



Unternehmen Sie Tagesausflüge nach Emden und Delfzijl in den Niederlanden mit der neuen Fährverbindung über den Dollart. Mehr Informationen und Buchung der Tickets in der Tourismuszentrale in Leer oder unter:

Internationale Dollard Route e. V.
Tel. 04 91 91 96 96 50
www.dollard-route.de

Entdecken Sie die **Deutsche Fehnroute**
... der Rundkurs mit den vielen Gesichtern



Auch in diesem Jahr finden wieder die Bustagesfahrten auf der Deutschen Fehnroute statt: 10. Juni, 17. Juli, 07. August, 02. September.

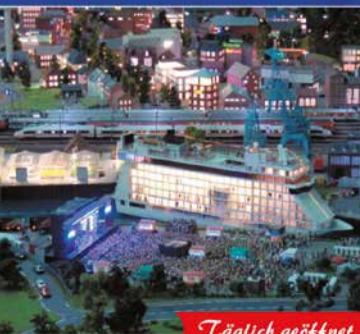
Info und Buchung unter:
Deutsche Fehnroute e.V.
Ledastr. 10 · 26789 Leer
Tel 0491 919696 40 · Fax 0491 2860
info@deutsche-fehnroute.de
www.deutsche-fehnroute.de



VÖLCKER + PETERS
STERNE IN BESTFORM
Autorisierter Mercedes-Benz Service und Vermittlung

Burfelner Weg 98 | 26789 Leer
Tel. +49 491 97766 0
Fax. +49 491 97766 22

Leeraner Miniaturland
Die Region in HO



Täglich geöffnet

www.leeraner-miniaturland.de

Leeraner Miniaturland, Konrad-Zuse-Straße 1
26789 Leer, Telefon: 0491/4541540

Aktivitäten zum 1. Mai


Zur Eröffnung der Püntensaison 2018 erwartet die Gäste wieder ein buntes Programm, das vom Püntenverein liebevoll zusammengestellt wurde:

- 10.00 Uhr **Plattdeutscher Gottesdienst** auf dem Jümme-Deich mit den Pastoren Anita Schürmann und Claus Dreier und dem Posaunenchor aus Nortmoor
- 11.00 Uhr Maritime Lieder mit dem **Bingumer Shantychor** im Biergarten
- ab 11.00 Uhr Verkauf der traditionellen Püntensuppe
- 14.30 Uhr **Fahrradversteigerung** mit dem bekannten Auktionator Heiko Oltmanns

Im Laufe des Tages:

- Püntensuppen-Informationstand mit dem Verkauf von Püntensuppen-Anhängern und Fahrrad-Saison Sticker
- Interessante Fakten rund um die Punte zur Mitgliedergewinnung

Wichtig: Die Püntensaison 2018 dauert vom 01. Mai bis zum 30. September!



Jümme-Fähre PÜNTE
Älteste handbetriebene Wagenfähre Europas
... seit 1562

Arnold Höger
1. Fährmann

der historischen Punte von 1562
Amdorfer Str. 101 · 26789 Leer / Wiltshausen
☎ (0151) 62 42 71 71
info@puentenverein.de · www.puentenverein.de



**KENNEN SE
ALL ECKEN
VAN LEER?**



Neesgierig worden?
Denn kiek mal vörbi!
Ok för Verene of Firmen!

Ob Stadt-, Themen- oder
Evenburgführungen – wir beraten Sie gern!

TOURIST-INFORMATION · Ledastraße 10 · 26789 Leer
Tel. 04 91 / 91 96 96 70 · Fax 04 91 / 91 96 96 69
touristik@leer.de · www.touristik-leer.de



**Grußwort des Landrats des Landkreises Leer
Matthias Groot**

Auch in diesem Jahr heißt es am 1. Mai wieder „Fährmann hol över!“, denn die traditionelle Püntensaison hat begonnen. Tausende Besucher freuen sich darauf, in den kommenden Monaten wieder mit der handbetriebenen, kultigen Fähre auf die andere Seite der Jümme übersetzen zu können. Über die Wintermonate ist die Punte liebevoll gepflegt und gewartet worden. Pünktlich zum Beginn des Maimonats erstrahlt die älteste handgezogene Wagenfähre Nordeuropas im altbewährten neuen Glanz. Dies ist in erster Linie den vielen Spenden und dem unermüdlischen Einsatz des Püntens-

vereins zu verdanken. Was zur damaligen Zeit ein wichtiges Transportmittel für Bauern und Händler war, um ihre Waren auch auf der anderen Seite der Jümme feilbieten zu können, ist heute für den Landkreis Leer ein schwimmendes Denkmal mit Kultcharakter geworden. Neben der Kraft der Fährmänner ist es besonders dem Herzblut, der Zeit und dem Engagement der Vereinsmitglieder zu verdanken, dass die Punte Ostfriesland auch in Zukunft erhalten bleibt. Ich wünsche allen Gästen und Besuchern für die kommende Püntensaison viel Spaß und eine allzeit gute Überfahrt.

**Grußwort der Leeraner Bürgermeisterin
Beatrix Kuhl**

Erwartungsvoll, mit großer Freude feiern wir alljährlich den 1. Mai als Start in die sprichwörtlich „schönste Zeit des Jahres“. Zigtausende prächtig geschmückte Maibäume, landauf und landab, sind uns ein vertrautes Zeichen für den Wonnemonat. Höhepunkt eines Ausfluges am 1. Mai ist für Jung und Alt traditionell ein Besuch der Punte, deren Saison dann beginnt. Der Gottesdienst am Morgen, die Volksfeststimmung am Anleger als Treff unzähliger Maiausflügler, der Duft von Erbsensuppe, Kinderlachen, das vertraute „Fährmann hol över“ und im Mittelpunkt die aus dem Winterschlaf erwachte historische Punte, wenn sie wie eh und je mittels Muskelkraft der beiden Fährmänner behäbig die Jümme quert – all das verbindet

generationsübergreifend unzählige Menschen mit der Punte. Damit ist die Püntensaison eröffnet und dieses historische Kleinod, auf das wir in Leer so stolz sind, steht als Ausflugsziel bereit, um Menschen auf einzigartige Weise, wie schon seit rd. 450 Jahren an diesem Ort, über den Fluss zu bringen. Die Punte ist heutzutage ein historisches Denkmal, das wir der umsichtigen Beharrlichkeit des Püntensvereins zu verdanken haben. Herzlichen Dank Ihnen allen für Ihre Kraftanstrengung, Ihr Engagement um den Erhalt der Punte. Liebe, Leeraner/-innen und liebe Gäste in unserer Stadt, nehmen Sie sich einmal die Zeit für eine Fährfahrt mit der Punte, der ältesten handbetriebenen Binnenfähre Nordeuropas. Es lohnt sich!



Das beliebte Ausflugsziel zwischen Leda und Jümme



Spezialitäten aus der Saison
Spargel
Maischolle und Matjes
Pfefferlinge



Büffetts und Veranstaltungen

- Grillbüffett für Gruppen
- Frühstücksbüffett für Gruppen ab 20 Personen
- Geburtsstagsfeiern von 10 - 20 Personen
- Boßeltouren

Planen Sie Ihre nächste Betriebsfeier mit uns - die Clubzimmer von 18 - 50 Personen.

Ausreichend Räumlichkeiten für Ihre Familienfeier für Taufe, Hochzeit und Trauer.

Genießen Sie den Blick von der Außendeichterrasse über den Fähranleger der Punte und die Jümme.

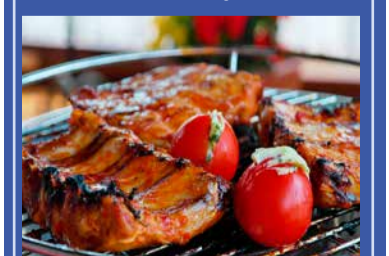
Stellplatz für Wohnmobile



26789 Leer / Wiltshausen
Amdorferstraße 101
Tel: 04 91 / 7 18 66

Ganzjährig geöffnet!
Öffnungszeiten
Mai - Oktober:
Mo - Di Ruhetag,

Am 13. Juli ab 18.00 Uhr
Grillbüffett für jedermann



Erwachsene 15,50 Euro
Kinder pro Lebensjahr 1 Euro
Anmeldung erbeten

Heute

FAHRRAD-VERSTEIGERUNG

um 14:30 Uhr

König Pilsener
Was für ein Bier.
... und jetzt ein König.
Gute Fährsaison!

NEU
FREE SIA
GIN
I. W. Wolff • Leer
Freie Friesen - Freier Geschmack

Salverius Nachf. GmbH
26789 LEER
Neue Straße 20
Telefon 0491 / 28 74
Fax 9 92 32 49
salverius@t-online.de
seit 1937
Der Segelmacher

MIT HERZ UND SEELE GEBRAUT.
süßlig & mild
TH. KÖNIG
BRÄUWERKE
Zwickel
KELLERBIER



Die Pünthe gestern und heute

Historie trifft Zukunft - einen Daumen hoch für die Pünthe

Es hätte vielleicht mehr sein können

Nach dem Rekordjahr 2016 sind wir verwöhnt - aber lasst uns nicht klagen: Es sind trotzdem in der Saison 2017 3.239 Fußgänger, 9.232 Fahrräder, 461 PKW und 501 Motorräder befördert worden. Ausschlaggebend war sicherlich das Wetter, dass einige Menschen davon abhielt, sich bei einem Ausflug über die Pünthe zu begeben. Sicher wird auch der Brückenumbau über die Leda unserer Pünthe mehr „fahrendes Volk“ bringen. Wir freuen uns schon auf die diesjährige Saison!

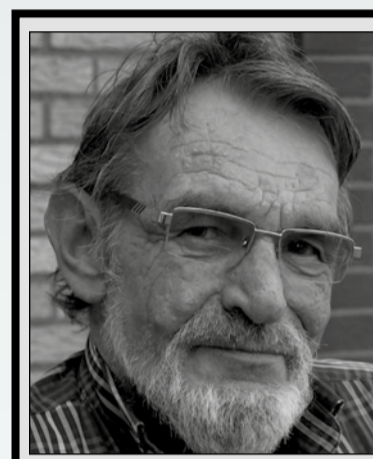


So wie die Pünthe damals und heute Menschen verbindet, so macht es heute das Internet u.a. über die sozialen Netzwerke wie Facebook, Google+ oder Tripadvisor. Auch hier ist natürlich die Pünthe präsent, um Gäste und Einheimische auf dieses tolle Stück Geschichte aufmerksam zu machen. Die Nutzer dieser Sozialen Netzwerke haben auch die Möglichkeit, ihren Besuch bei uns zu bewerten, das tun sie auch fleißig!

Wir sind stolz wie Bolle auf unsere tollen Bewertungen und den Zuspruch, den wir auf diesen Kanälen bekommen. Dafür ein großes Dankeschön im Namen des Püntenervereins! Hier ein paar Auszüge aus den Bewertungen:

Facebook: 27 Bewertungen 4,6 von 5 Sternen.
Google: 29 Bewertungen 4,7 von 5 Sternen.
Werner K. - Moin. Das ist eine sehr schöne uralte Fähre. Als Ostfriesland-Urlauber ist es ein Muß....wenigstens 1x mit der Pünthe sich auf die andere Seite geschippert zu haben. Liebe Grüße an Alle Ostfriesland Urlauber und auch Bewohner.
Rainer K. - Top herrlich urig, Ulrich R. - Ein kleines, aber feines Erlebnis auf unserer Tour durch Ostfriesland.

Wir freuen uns natürlich immer über neue likes, follower usw. Besuchen Sie also unsere Socialmediakanäle und werden Sie auch digital „Fan“ der Pünthe!



Am 08.11.2017 verstarb unser ehemaliger
1. Fährmann Heinz Penning
im Alter von 67. Jahren.

17 Jahre lang zog er zuverlässig und kompetent unsere historische Pünthe über die Jümme bis er sich im Jahre 2013 aus gesundheitlichen Gründen in den Ruhestand verabschiedete. In Dankbarkeit für seine langjährige Treue.

„Püntener-Verein“ Leer e. V.
Der Vorstand

Auf dem Weg zur größten Miniaturanlage Europas!

Rund 700 m² Anlagenfläche waren es noch bis vor kurzem, auf denen das Leerer Miniaturland die Regionen Ostfriesland, die Ostfriesischen Inseln und Teile des Emslandes und der angrenzenden Niederlande mit darstellt. Seit September 2016 ist der riesige Erweiterungsbau mit ca. 4.000 m² Fläche in Betrieb und bietet jetzt 1.700 Quadratmeter Anlagenfläche. Im neuen Ausbaubereich werden bereits die Stadt Oldenburg sowie Teile des Ammerlandes dargestellt, es kommen noch Städte wie Wilhelmshaven, Varel, Westerstede u.v.m. hinzu. Im ange-

schlossenen Café Leuchtturm kann man sich bei Kaffee und Kuchen entspannen. Auch unsere Außenanlage hat einiges zu bieten: Eine 18-Loch-Minigolfanlage, liebevoll angelegte, gartenarchitektonisch anspruchsvolle Themengärten und eine für Gruppen mietbare mediterrane Grillhütte.

Ein weiterer Meilenstein zur größten Miniaturanlage in Europa wurde mit der Übernahme der Ausstellung „Loxx“ aus Berlin gelegt. Im Spätsommer 2017 wurde die Anlage erworben. Im Frühjahr des Jahres 2018 werden erste Teile der Berliner Loxx Anlage den Be-



suchern zugänglich gemacht und ab Sommer 2018 soll die komplette Ausstellung zu sehen sein. Wahrzeichen wie das Brandenburger Tor und der

Fernsehturm dürfen da natürlich nicht fehlen! Wir freuen uns auf Ihren Besuch! Kontakt 0491 45415 40 info@leerer-miniaturland.de

Impressum:

Verein zur Förderung der Erhaltung der historischen Pünthe in Wiltshausen als Denkmal auf dem Wasser e.V.
c/o Backring NordWest
Logabirumer Straße 10
26789 Leer
Email: info@puentenverein.de
Karsten van der Huir (1. Vorsitzender)
Eilert Stöter (2. Vorsitzender)
Günter Prahm (Ehrenvorsitzender)
Text: Ulrich Schmunkamp
Fotos: Klaus Tiejn, Martin Löffler, Mark Murphy, Püntenerverein
Gestaltung: Löffler Creativ
7. Auflage: 2.000 Exemplare
www.puentenverein.de

Termine:

- 1. Mai**
Aufstellen des Maibaums vor der Gaststätte
Eröffnung der traditionellen Püntensaison
- 05. - 06. Mai**
Frühlingsfest Schloss Evenburg
- 10. Mai**
Himmelfahrt an der Pünthe
Aktivitäten im Biergarten auf dem Jümme-Deich
- 2. Juni**
Altstadtfest in Leer
- 20. - 21. Juni**
Pfungsten an der Pünthe
- 15. - 17. Juni**
Stadtfest Leer
- 24. Juni**
Soldatenmarsch/Püntenermarsch
- 13. Juli**
Grillfest an der Pünthe
- 30. September**
Ende der aktiven Fährsaison 2018
- 10. bis 14. Oktober**
Gallimarkt in Leer
- Im November**
Mitgliederversammlung des Püntenervereins im Klottjehuus, Neue Straße, Leer-Altstadt
- 13. Dezember**
Harmonic Brass in der Luther-Kirche in Leer
(Veranstalter: Schipperklottje und der Püntenerverein)

Wir würden uns freuen, Sie als neues Mitglied unseres Vereins am Püntener-Informationstand begrüßen zu können.

BEITRITTSERKLÄRUNG

Hiermit erkläre ich meinen Beitritt als Mitglied zum „VEREIN ZUR FÖRDERUNG DER ERHALTUNG DER HISTORISCHEN PÜNTHE IN WILTSHAUSEN ALS DENKMAL AUF DEM WASSER E.V.“

Der derzeitige Mindestjahresbeitrag (10,00 Euro) beträgt für mich: _____,- Euro

Name, Vorname _____ Tel.-Nr., E-Mail-Adresse _____

Straße, Nummer _____ PLZ, Ort _____

Einzugsermächtigung: Hiermit erteile ich die Einzugsermächtigung in Form des Lastschriftverfahrens.

Name des Geldinstitutes / Ort _____ Konto-Nr. / IBAN _____

Bankleitzahl / BIC _____ Datum, Unterschrift _____



Helfen Sie, Geschichte zu bewahren!

Der Püntenerverein mit seinen vielen engagierten Mitgliedern möchte Geschichte und Menschen verbinden und Tradition bewahren. Vergangenes soll nicht in Vergessenheit geraten, sondern vielmehr das Leben heute bereichern. Bei vielen schlummern in alten Schränken und Schubladen vielleicht die wahrsten Schätze, die Zeugnis über längst vergangene Zeiten ablegen



Sichern Sie sich für 1,00 Euro Ihren aktuellen Fahrradaufkleber

könnten. Haben auch Sie vielleicht Bilder der Jümme-Fähre aus früheren Tagen? Dann würde sich der Püntenerverein freuen, wenn Sie diese zur Bewahrung der Tradition und Geschichte zur Verfügung stellen könnten. Melden Sie sich bitte beim Verein zur Förderung und Erhaltung der historischen Pünthe als Denkmal auf dem Wasser e.V. info@puentenverein.de