



»Püntent-Blattje«

Ausgabe Saison 2017

Breite Nord: 53°14' Länge Ost: 7° 32'

Fahrgäste bitte
Zeichen geben

Fährzeiten und Tarife
Saison vom 01. Mai - 03. Okt.
Mo und Di: Ruhetag
Mi - So: 10.00 - 17.45 Uhr
Fußgänger: 1,00 €
Fahrradfahrer: 1,50 €
Motorrad inkl. Fahrer: 3,00 €
Auto inkl. Fahrer: 4,00 €

Ein Tagesausflug rund um die Punte

Besuchen Sie die Punte bei einem schönen Tagesausflug! Wir haben hier für Sie einen schönen Tourenvorschlag zusammengestellt. Auf dem Weg gibt es viel zu sehen und natürlich zahlreiche Einkehrmöglichkeiten. Sie können z.B. bei der Evenburg in Leer starten. Die schöne restaurierte Wasserburg kann auch besichtigt werden. Zahlreiche Führungen mit kostümierten Führern und interessanten Themen werden hier angeboten. Hier kann auch das Auto geparkt werden. Von der Evenburg aus fahren Sie in Richtung Osten raus aus dem Stadtgebiet entlang des Leda-Deichs in Richtung Punte. Hier angekommen können Sie sich entweder auf der Sonnenterrasse der „Landgaststätte Zur Jümmefähre“ niederlassen und bei einer Mahl-



alte Zeiten zurückversetzen lassen. Im örtlichen Schulmuseum können Sie selbst noch mal die Schulbank drücken und sich über den Unterricht

ben durch das Wasser waten. Zurück nach Leer fahren Sie entlang des Ems-Deichs auf der Deutschen Fehnroute. Die Leda überqueren Sie über das

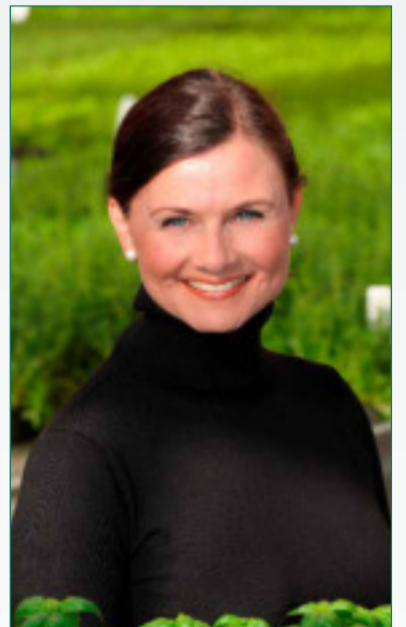
Ledasperrwerk und fahren vorbei am Einkaufszentrum Multi zurück zur Evenburg.

Karte dazu auf Seite 2

Grußwort von Gitta Connemann (MdB)

Kennen Sie die Heinzelmännchen? Der Sage nach lebten diese in Köln. Sie verrichteten nachts, wenn die Bürger schliefen, deren Arbeit. Als sie dabei beobachtet wurden, verschwanden sie für immer.

Wirklich? Nein, sie wanderten nur aus - und zwar nach Wiltshausen. Dort wurden sie Mitglieder des Püntentvereins.



„Da kamen bei Nacht, ehe man's gedacht, die Männlein und schwärmten und klappten und lärmten und rupften und zupften und hüpfen und trabten und putzten und schabten....“

Liebe Heinzelfrauen und -männer des Püntentvereins, was wären wir ohne Sie? Ohne Sie gäbe es die Fähre am Zweistrom von Jümme und Leda schon lange nicht mehr. Ohne Sie wäre dieses einmalige Denkmal nicht in so famosem Zustand wie heute. Ohne Sie würden wir am 1. Mai nicht mehr in Wiltshausen sein. Das alles schultern Sie ehrenamtlich. Sie schenken uns Ihre Zeit und Kraft. Dafür gibt es nur eines zu sagen: HERZLICHEN DANK. Und nun, liebe Heinzelmännchen, an die Leinen. Denn jetzt heißt es: „Fährmann, hol över“.



zeit oder kühlem Getränk dem Fährbetrieb zuschauen oder Sie setzten direkt über auf die Amdorfer Seite. Sie fahren jetzt auf das Örtchen Amdorf zu und biegen im Ortskern rechts ab, um über die Amdorfer Brücke zu fahren. Diese Brücke ist die schmalste Autobrücke Deutschlands! Über ruhige, asphaltierte Wirtschaftswege fahren Sie nach Breinermoor und von dort aus weiter nach Folmhusen. Hier kann man sich in

und Lehrmittel aus dem frühen späten 19. und 20. Jahrhundert informieren. Durch das Dorf Ihrhove fahren Sie weiter zum Uhlhoff und dem Museumsbauernhof Neemann. Hier können Sie auf der Terrasse entspannen, sich beköstigen lassen und zahlreiche landwirtschaftliche Werkzeuge der vergangenen Jahrhundert sehen. Direkt nebenan am Campingplatz Grottegaste können Sie sich im Badesee abkühlen oder auch nur mit den Fü-

Das Warten hat ein Ende

1. Mai

Auf zur Punte: „Fährmann, hol över“
Eröffnung der Fährsaison 2017



- Schirmherrin: Gitta Connemann (MdB)
- Beginn um 10:00 Uhr: Plattdeutscher Gottesdienst mit den Pastoren Anita und Claus Dreier begleitet vom Posaunenchor Amdorf-Neuburg
- Vielzahl an kulinarischen und kulturellen Aktionen
- Binger Shantychor mit seinen maritimen Liedern
- Püntent-Infostand

Fahrrad-Versteigerung um 14.00 Uhr mit dem bekannten Auktionator Heiko Ollmanns

Älteste handgezoogene Wagenfähre Europas ... seit 1562



LAB
Creativ

Löffler

Konzept
Grafikdesign
PR + Text
Fotografie
Webdesign

www.loefflercreativ.de

Neue
Fährverbindung
auf der
Int. Dollard Route!



Unternehmen Sie Tagesausflüge nach Emden und Delfzijl in den Niederlanden mit der neuen Fährverbindung über den Dollart. Mehr Informationen und Buchung der Tickets in der Tourismuszentrale in Leer oder unter:

Internationale Dollard Route e. V.
Tel. 04 91 91 96 96 50
www.dollard-route.de

Entdecken Sie die
Deutsche Fehnroute
... der Rundkurs
mit den vielen Gesichtern



Auch in diesem Jahr finden wieder die Bustagesfahrten auf der Deutschen Fehnroute statt:
10. Juni, 17 Juli, 07 August, 02. September.

Info und Buchung unter:
Deutsche Fehnroute e.V.
Ledastr. 10 · 26789 Leer
Tel 0491 919696 40 · Fax 0491 2860
info@deutsche-fehnroute.de
www.deutsche-fehnroute.de

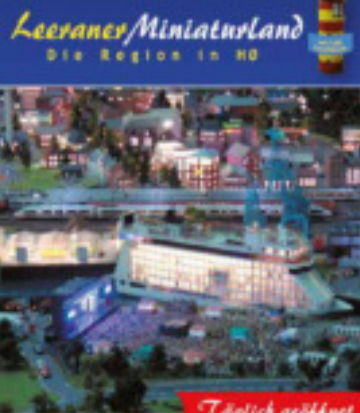


VÖLCKER + PETERS
STERNE IN BESTFORM

Autorisierter Mercedes-Benz Service und Vermittlung

Burfelner Weg 98 | 26789 Leer
Tel. +49 491 97766 0
Fax. +49 491 97766 22

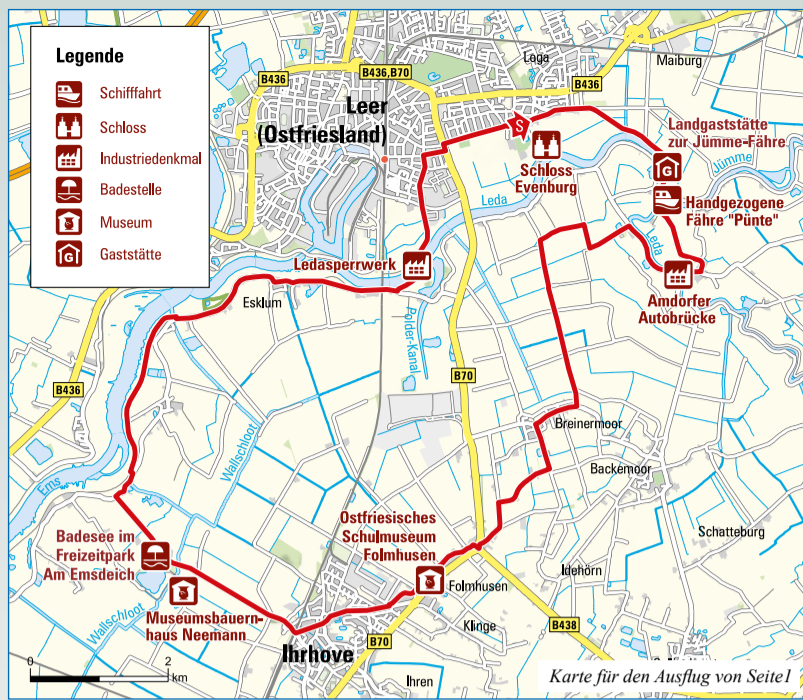
Leeraner Miniaturland
Die Region in 1:40



Täglich geöffnet

www.leeraner-miniaturland.de

Leeraner Miniaturland, Konrad-Zuse-Straße 1
26789 Leer, Telefon: 0491/4541540



Interview mit Joachim und Kerstin Balzen Seit 10 Jahren erfolgreiche Betreiber der „Gaststätte zur Jümme-Fähre“

Bereits seit 10 Jahren betreiben Kerstin und Joachim Balzen die „Gaststätte zur Jümme-Fähre“, die seit vielen Jahren fester Bestandteil der Fährstelle an Leda und Jümme ist. Anlässlich dieses Jubiläums haben wir ein kleines Interview mit dem Betreiberpaar geführt:

Was haben Sie beiden vor Ihrer Zeit als Gastronomen gemacht und wo kommen Sie her?

Wir kommen beide aus dem Raum Aurich. Joachim hat eine Lehre als Koch absolviert und ist seit 26 Jahren Geselle. Kerstin hat zunächst Zahnarzttheliferin gelernt und sich im Jahr

Aus dem Fährleben



Damit die Punte nicht auf dem Trockenen liegen bleibt – braucht es viele fleißige Hände. Die Punte soll ein „lebendes“ Denkmal sein. Was wäre der erste Mai an der Punte ohne die



Abb. 1. Fährmann Arnold Höger

Punte. Als ständige Begleiter sollen hier auch die Fährmänner vorgestellt werden, denn es sind sie, die mit unermüdlicher Muskelkraft die Fähre von der einen zur anderen Seite ziehen.



Abb. 2. Fährmann Oliver Grensemann

Aktivitäten zum 1. Mai

Zur Eröffnung der Püntensaison 2017 erwartet die Gäste wieder ein buntes Programm, das vom Püntenverein liebevoll zusammengestellt wurde:

- 10.00 Uhr **Plattdeutscher Gottesdienst** auf dem Jümme-Deich mit den Pastoren Anita und Claus Dreier und dem Posaunenchor aus Amdorf-Neuburg
- 11.00 Uhr Maritime Lieder mit dem **Bingumer Shantychor** im Biergarten
- ab 11.00 Uhr Verkauf der traditionellen Püntens-Erbsensuppe
- 14.00 Uhr **Fahrradversteigerung** mit dem bekannten Auktionator Heiko Oltmanns

Im Laufe des Tages:

- Püntens-Informationsstand mit dem Verkauf von Püntens-Anhängern und Fahrrad-Saison Sticker
- Interessante Fakten rund um die Punte zur Mitgliedergewinnung

Wichtig: Die Püntens-Saison 2017 dauert vom 01. Mai bis zum 03. Oktober!



Seit 10 Jahren auch ein Herz für die Punte : das Gastronomen-Ehepaar Joachim und Kerstin Balzen

2002 ebenfalls zur Köchin ausbilden lassen.

Was war der ausschlaggebende Punkt, dass Sie sich für den Betrieb dieser Gaststätte an diesem besonderen Ort beworben haben?

Wir wollten eine der letzten Gaststätten in Leer bewahren.

Was ist der Renner auf Ihrer Speisekarte?

Bei uns schätzen die Gäste vor allem die regionalen Gerichte. Neben den klassischen ostfriesischen Gerichten wie Snirtje mit den typischen Beilagen und Grünkohl sind auch Fischgerichte sehr beliebt wie der Wiltschausener Fischteller oder der Kapitänsteller.

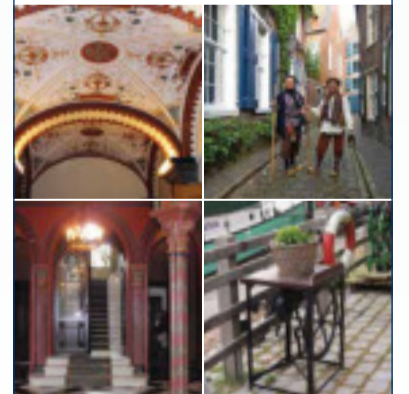


Was war eines Ihrer schönsten Erlebnisse in diesen mittlerweile 10 Jahren an der Punte? Da gab es natürlich viele. Aber am meisten freut uns, dass wir über die Jahre immer mehr Stammgäste gewonnen haben, zu denen zum Teil ein persönliches Verhältnis besteht.

Da ist unser Erster Fährmann Arnold Höger (Mobil 0176 - 22 68 34 11), der 2013 neuer Fährmann wurde, und unser Zweiter Oliver Grensemann, der ab diesem Mai schon seine dritte Saison beginnt. Nach jeder Fährsaison müssen kleinere und größere Wartungsarbeiten an der Punte erledigt werden.

Leider finanzieren die Überfahrten die hohen Kosten für die vergangene Grundsanierung nicht. Deswegen noch ein herzliches Danke an alle Spender, die dem Verein und der Punte so geholfen haben, dass der Fährbetrieb noch lange erhalten bleibt.

**KENNEN SE
ALL ECKEN
VAN LEER?**



Neugierig worden?
Denn kiek mal vörbi!
Ok för Verene of Firmen!

Ob Stadt-, Themen- oder Evenburgführungen – wir beraten Sie gern!

TOURIST-INFORMATION · Ledastraße 10 · 26789 Leer
Tel. 04 91 / 91 96 96 70 · Fax 04 91 / 91 96 96 69
touristik@leer.de · www.touristik-leer.de



**Grußwort des Landrats
des Landkreises Leer
Matthias Groot**

Bereits seit mehr als vier Jahrhunderten besteht die Fährverbindung bei Amdorf-Wiltshausen. Die Fährpunte war zur damaligen Zeit ein wichtiges Transportmittel, denn sie ermöglichte es den Händlern und Bauern, ihre Waren auf der jeweils anderen Seite von Leda und Jümme feilzubieten. Schon lange findet die alte Treidelpunte für diese Tätigkeit keine Verwendung mehr. An Aufhören ist allerdings noch lange nicht zu denken, denn nach wie vor pilgern viele Menschen pünktlich am 1. Mai nach Wiltshausen, um gemeinsam die Püntensaison zu eröffnen. Mit dem Zauberwort „Fährmann hol over!“ wird die Punte auch in diesem Jahr wieder ihre Fahrgäste sicher von Ufer zu Ufer bringen. Als älteste handgezogene Fähre Nordeuropas gehört sie zum historischen Erbgut des Landkreises Leer. Sie ist ein wichtiger Teil der Deutschen Fehnroute und eine Attraktion für den Fremdenverkehr. Ostfriesland bedeutet uns



viel. Wir sind in dieser Region, der hiesigen Sprache und der hier gewachsenen Kultur verhaftet. Zum Heimatgefühl gehört auch der Wunsch, das zu bewahren, was Heimat ausmacht. Und genau das haben sich die Mitglieder des Püntenvereins auf ihre Fahne geschrieben. Liebevoll wird die alte Fähre in den Wintermonaten gepflegt und gewartet, damit sie zum Saisonstart wieder einsatzbereit in den Startlöchern steht. Ein herzliches Dankeschön an alle, die viel Zeit dafür verwenden, sich für dieses Kleinod einzusetzen. Ich wünsche Ihnen eine erfolgreiche Püntensaison und Ihnen und allen Gästen einen schönen ersten Mai.

**Grußwort
der Leeraner Bürgermeisterin
Beatrix Kuhl**

„Fährmann hol over“ – ab 1. Mai hören wir diesen altbekannten und berühmten Ruf endlich wieder wenn die alte Punte sich mittels Muskelkraft in Bewegung setzt, um Menschen von einem zum anderen Ufer der Jümme und Leda zu bringen. Die Püntensaison ist eröffnet! Ein herrliches Ausflugsziel für Einheimische und Touristen. Die handgezogene Fähre quert seit über 450 Jahren den Zweistrom von Leda und Jümme und ist eine Attraktion geblieben. Es ist kaum zu glauben, dass die Punte damals ein wichtiges Verbindungsglied zwischen dem Land diesseits und jenseits der Jümme und Leda war, denn es führten keine



Brücken über diese Flüsse. Der Haupthandels- und Reiseweg von Westfalen nach Ostfriesland verlief über genau diese Fähre. Zwar hat sie inzwischen an verkehrsstrategischer Bedeutung verloren, lockt aber nach wie vor viele Interessierte, der Bekanntheitsgrad steigt ständig. Dem Püntenverein und den vielen Sponsoren ist es zu verdanken, dass traditionell wieder am 1. Mai die „Punte“ ihre Arbeiten aufnimmt und es heißt: „Fährmann hol over“ bis sie am 3. Oktober eines jeden Jahres in den Winterschlaf geht. Herzlichen Dank Ihnen allen für diese Kraftanstrengung, Ihr Engagement um den Erhalt der „Punte“. Liebe Leeranerinnen, Leeraner und liebe Gäste, nehmen Sie sich einmal die Zeit für eine Fährfahrt mit der Punte, es lohnt sich!

Salverius Nachf. GmbH
26789 LEER
Neue Straße 20
Telefon 04 91 / 28 74
Fax 9 92 32 49
salverius@t-online.de

seit 1937

Der Segelmacher

Heute **FAHRRAD-VERSTEIGERUNG**

um 14.00 Uhr

SCORDES

EINRICHTEN • WOHNEN • LEBEN

26847 Detern • www.moebel-cordes.de • 04957 - 312

Beliebtes Ziel zwischen Leda und Jümme
Gemütliche Räumlichkeiten für kleine und große Gesellschaften
26789 Leer / Wiltshausen
Amdorferstraße 101 | Tel: 04 91 / 7 18 66
Ganzjährig geöffnet! Öffn. - Zeiten Mai-Okt.:
Mo - Di Ruhetag, Mi - So 11 - 21 Uhr
Am 1. Mai zur Saisonöffnung
traditionelle Erbsensuppe mit / ohne Bockwurst
Kaffee und Kuchen im Zelt
Bei uns auch immer beliebt:
-- Maischolle satt --
-- Spargelsaison --
-- Grillbuffet auf Anfrage --
Denken Sie frühzeitig an Ihre Bofeltermine!

**Am 15. Juli ab 16.00 Uhr
Großes Grillfest an der Punte**

Erwachsene 15,50 Euro
Kinder pro Lebensjahr 1 Euro
Anmeldung erbeten

König Pilsener
Was für ein Bier.

... und jetzt ein König.
Gute Fährsaison!

Getränke BROWER

Ubbo Heinz Brower
Logaer Sieltief 2 · 26789 Leer · Tel 0491 / 7871
Exklusiv im Ausschank

GEROLSTEINER

FREE SIA GIN

Freie Friesen - Freier Geschmack



Rekordergebnis der Punte

Im ersten Jahr nach der großen Restaurierung kann die Punte neue Rekorde vermelden! In der Saison 2016 sind 4.414 Fußgänger, 6.725 Fahrräder, 198 PKW, 227 Motorräder befördert worden. Ausschlaggebend war sicherlich, dass viele Menschen die frisch restaurierte Punte gerne sehen wollten, aber auch das sehr gute Wetter im September hat noch mal für einen kräftigen Schub gesorgt. Wir freuen uns schon auf die diesjährige Saison!



25 Jahre Deutsche Fehnroute

Bereits seit 25 Jahren besteht die Deutsche Fehnroute und genauso lange ist die Punte fester Bestandteil dieser in Deutschland einmaligen Ferienstraße. Am 02. Mai 1992 wurde die Route in Augustfehn vom heute 85-jährigen Initiator Dr. Gustav Schünemann, einem Apotheker aus Elisabethfehn, und Peter Fischer,

dem damaligen Wirtschaftsminister des Landes Niedersachsen eröffnet. Als die Fehnroute entwickelt wurde, wollte man neben der Fehnkultur auch die zahlreichen weiteren Besonderheiten der Region in den Verlauf der Route integrieren. Da durfte natürlich die Punte nicht fehlen! Dadurch, dass die Deut-



sche Fehnroute über die Punte verläuft, sind viele Touristen aus ganz Deutschland auf die Punte aufmerksam geworden und kommen bis heute immer wieder um sie zu sehen und zu nutzen. Seit 1995 wird an der Fehnroute auch der Radreisesevice mit Gepäcktransfer angeboten. In dieser Zeit wurden über das Buchungsbüro der Deutschen Fehnroute insgesamt Radreisen für 14.500 Personen in 3096 Gruppen organisiert. Da aber lediglich nur 5% aller Radreisenden auf einen solchen Buchungsservice zurückgreifen, kann man sagen, dass in den letzten 25 Jahren ca. 270.000 Personen auf der Deutschen Fehnroute unterwegs waren und zum großen Teil auch über die Punte gefahren sind. Ein beeindruckender Wert der maßgeblich zum Erhalt der Fähre beigetragen hat.

Da tut sich was Großes im Kleinen - Miniaturland in Leer

Bei uns gibt es die ganze Region in H0! Auf unserer mittlerweile 1000 qm² Ausstellungsfläche werden neben Ostfriesland auch das Oldenburger Land und die Region Ammerland dargestellt. Der Besucher hat bei uns die Möglichkeit, in allen Bereichen der Ausstellung eine Vielzahl von akribisch durchdachten und liebevoll umgesetzten Szenarien aktiv, durch Kopfdruck in Bewegung zu setzen. In unserer 15.000 qm² Gartenanlage können Sie sich entspannen. Wer es aktiver mag, kann unsere 18-Loch Minigolfanlage ausprobieren oder

sich als Lokführer unserer Garteneisenbahn mit insgesamt einen Kilometer Schienenlängen beweisen. Für die kleinen Besucher des Miniaturlandes bieten sich auf dem Spielplatz zahlreiche Spielmöglichkeiten, darunter auch ein Mühle- oder ein Schachspiel, an. Wenn Sie nach der ganzen Bewegung Appetit verspüren, versorgen Sie unser Cafe und unser Bistro Leuchtturm mit einer reichhaltigen Auswahl an regionalen und speziellen Angeboten in angenehmer Atmosphäre. In unserer Shopping Mall finden Sie zahlreiche Souvenirs über



Gebäck bis hin zu Feinkost und Weinen. Außerdem bieten wir Ihnen nach vorheriger Absprache exklusive Buffets für Ihre

Gruppen an, welche liebevoll aus Produkten aus der Region hergestellt werden.

Impressum:

Verein zur Förderung der Erhaltung der historischen Punte in Wiltshausen als Denkmal auf dem Wasser e.V.
c/o Backring NordWest
Logabirumer Straße 10
26789 Leer

Email: info@puentenverein.de
Karsten van der Huir (1. Vorsitzender)
Eilert Stöter (2. Vorsitzender)
Günter Prahm (Ehrenvorsitzender)
Text: Ulrich Schmunkamp
Fotos: Gustav Moritz, Bodo Wolters,
Albert Wehner, Püntenverein
Gestaltung: Löffler Creativ
6. Auflage: 2.000 Exemplare

www.puentenverein.de

Termine:

- 1. Mai**
Aufstellen des Maibaums vor der Gaststätte
Eröffnung der traditionellen Püntensaison
- 25. Mai**
Himmelfahrt an der Punte
Aktivitäten im Biergarten auf dem Jümme-Deich
- 3. - 5. Juni**
Pfungsten an der Punte
- 18. Juni**
Soldatenmarsch/Püntensmarsch
- 15. Juli - Bergfest**
Großes Grillfest an der Punte
- 4. bis 6. August**
Treffen Traditions-Schiffe in Leer
- 3. Oktober**
Ende der aktiven Fährsaison 2017
- 11. bis 15. Oktober**
Gallimarkt in Leer
- Im November**
Mitgliederversammlung des Püntens-Vereins im Klottjehuus, Neue Straße, Leer-Altstadt
- 8. Dezember**
Harmonic Brass in der Luther-Kirche in Leer

Wir würden uns freuen, Sie als neues Mitglied unseres Vereins am Püntens-Informationsstand begrüßen zu können.

BEITRITTSERKLÄRUNG

Hiermit erkläre ich meinen Beitritt als Mitglied zum „VEREIN ZUR FÖRDERUNG DER ERHALTUNG DER HISTORISCHEN PÜNTE IN WILTSHAUSEN ALS DENKMAL AUF DEM WASSER E.V.“

Der derzeitige Mindestjahresbeitrag (10,00 Euro) beträgt für mich: _____,- Euro

Name, Vorname _____ Tel.-Nr., E-Mail-Adresse _____

Straße, Nummer _____ PLZ, Ort _____

Einzugsermächtigung: Hiermit erteile ich die Einzugsermächtigung in Form des Lastschriftverfahrens.

Name des Geldinstitutes / Ort _____ Konto-Nr. / IBAN _____

Bankleitzahl / BIC _____ Datum, Unterschrift _____



Helfen Sie, Geschichte zu bewahren!

Der Püntenverein mit seinen vielen engagierten Mitgliedern möchte Geschichte und Menschen verbinden und Tradition bewahren. Vergangenes soll nicht in Vergessenheit geraten, sondern vielmehr das Leben heute bereichern. Bei vielen schlummern in alten Schränken und Schubladen vielleicht die wahrsten Schätze, die Zeugnis über längst vergangene Zeiten ablegen



Sichern Sie sich für 1,00 Euro Ihren aktuellen Fahrradaufkleber

könnten. Haben auch Sie vielleicht Bilder der Jümme-Fähre aus früheren Tagen? Dann würde sich der Püntenverein freuen, wenn Sie diese zur Bewahrung der Tradition und Geschichte zur Verfügung stellen könnten. Melden Sie sich bitte beim Verein zur Förderung und Erhaltung der historischen Punte als Denkmal auf dem Wasser e.V. info@puentenverein.de