



# »Püntent-Blattje«

Ausgabe Mai 2014

Breite Nord: 53°14' Länge Ost: 7° 32'

Fahrgäste bitte  
Zeichen geben

## Fährzeiten und Tarife

Saison vom 01. Mai - 05. Okt.  
Mo und Di: Ruhetag  
Mi - So: 10.00 - 17.45 Uhr  
Fußgänger: 1,00 €  
Fahrradfahrer: 1,50 €  
Motorrad inkl. Fahrer: 3,00 €  
Auto inkl. Fahrer: 4,00 €

## Leseprobe aus dem Krimi „Mord im Gebüsch“



Autorin Moa Graven. Foto: taosa

„Du, ich sprech nochmal eben mit der Bedienung, die die Tote gefunden hat, und dann komme ich.“ Guntram lief in Richtung des Restaurants. Sieht eigentlich ganz nett aus, dachte er. So direkt am Deich konnte man hier sicher herrlich in der Sonne sitzen nach einer schönen Radtour. Komisch, dass ich das bisher gar nicht kannte. Bevor er das Lokal betrat, warf er noch einen Blick auf die Speisekarte. Hm, einen leckeren Fischsteller mit deftigen Bratkartoffeln hätte er jetzt auch wohl vertragen können. Ob er etwas essen sollte, bevor es nach Oldenburg weiterging? Das würde bestimmt ein sehr langer Abend werden. Warum eigentlich nicht. Als er das Haus betrat, sah er mehrere Personen an einem großen rechteckigen Tisch sitzen.



„Guten Abend, mein Name ist Guntram. Ich ermittle in dem Fall der Toten da draußen.“

Ein sympathisch aussehender Mann mittleren Alters stand auf und kam auf ihn zu. „Wir sind alle geschockt“, sagte er. „Mir gehört das Restaurant und meine Angestellte Angelika hat die Tote gefunden.“ Er zeigte auf eine junge Frau, die sofort wieder anfangen zu weinen. Das konnte ja heiter werden, dachte Guntram, dem der Magen knurrte.

„Könnte ich vielleicht etwas zu essen bekommen?“, fragte er und erntete fragende Blicke.

„Oh, ja natürlich“, sagte der Besitzer. „Was möchten Sie denn?“

„Ich hab da draußen gerade was von einer gemischten Fischplatte mit Bratkartoffeln gelesen, wenn das möglich wäre...“

„Klar“, und schon verschwand der Mann in der Küche.

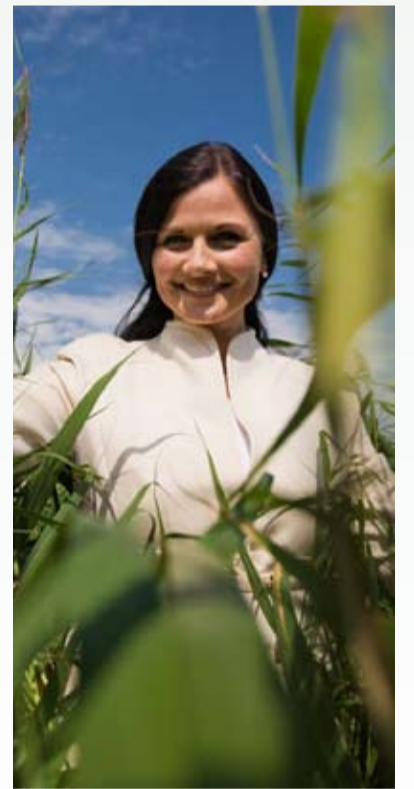
„Darf ich mich zu Ihnen setzen“, sagte Guntram an die weinende Frau gewandt, die ihre Augen heftig mit einem Taschentuch bearbeitete. Sie nickte. „Sie haben die Tote entdeckt?“

„Ja“, schluchzte sie. „Das war wirklich furchtbar. Es war gerade so komisches Licht draußen, weil die Dämmerung einsetzte. Ich war runter zum Anleger gelaufen, weil ich eine rauchen wollte. Als ich bei der Fähre ankam, hörte ich ein komisches Geräusch“, sie weinte erneut und wischte mit dem Taschentuch.

## Grüßwort von Gitta Connemann (MdB)

Die Pünthe schreibt Geschichte. Und mit ihr der Püntentverein. Denn dass es diese besondere Fähre überhaupt noch gibt, ist dem Engagement der Vereinsmitglieder zu verdanken. Sie kämpften und kämpfen für den Erhalt dieses europaweit einzigartigen beweglichen Denkmals. Denn sie ist die älteste ihrer Art. Und sie markiert die Handelswege von früher. Wo heute Fahrradtouristen übersetzen, fuhr vor vielen, vielen Jahren Kaufleute ihre Waren über das Wasser.

Die Pünthe schreibt eben Geschichte. Sie schreibt aber



auch Geschichten. Denn weil sie die Menschen fasziniert, ist sie immer wieder Vorlage für Romane, wie z. B. auch Kriminalromane. So dient sie aktuell als „Tatort“ in dem neuen Krimi „Mord im Gebüsch“. Glücklicherweise ist dies nur Fiktion. Denn wir kennen und lieben die Pünthe als Ort der Begegnung, des Lachens und der Natur. Deshalb freue ich mich wie Sie, wenn es ab dem 01. Mai wieder heißt: „Fährmann hol över“.



**Schiffsausflüge**  
ab Leer/Ostfriesland




Tel. 0491-5982  
www.germania-schiffahrt.de  
Germania Schiffahrtsges. mbH  
Rathausstraße 4a · 26789 Leer  
info@germania-schiffahrt.de



## Die Püntensaison im Jahr 2013

Zum heutigen Start der Püntensaison am 1. Mai 2014 blickt der Verein auch gerne auf die Saison 2013 zurück. Denn es ist schon lange kein Geheimnis mehr, dass die Punte gerne von Touristen und hiesigen Radfahrern als Ausflugsziel genutzt wird. Rund 10.000 Radfahrer nutzten die Jümmefähre im letzten Jahr. Eine stolze Zahl, über die sich alle Vereinsmitglieder und natürlich auch Günter Prahm, der dem Verein seit der Gründung fast vier Jahrzehnte vorstand, gemeinsam freuen. Günter Prahm übergab im November 2013 den Vorsitz an Karsten van der Huir. „Günter Prahm ist es durch seinen unermüdlichen Einsatz geglückt, für den Erhalt der ältesten handgezogenen Wagenfähre zu sorgen“, sagt der neue Vorsitzende van der Huir. Immerhin zählt der Verein jetzt rund 500 Mitglieder und auch immer wieder finden sich Sponsoren. Beim Betrieb der Jümmefähre



spielen die Fährmänner Matthias Seier und Arnold Höger natürlich eine entscheidende Rolle. Rund 4000 Fußgänger, 650 Autos und 750 Motorräder beförderten sie per Handkraft mit der Fähre über die Jümme von einem Ufer zum anderen. Dabei haben die Fährmänner mit der immer stärker werdenden Strömung in der Jümme zu kämpfen. Grund dafür ist, dass sich der Tidenhub der

Ems stark verschoben hat. Dies führt auch dazu, dass die Punte zeitweise wegen Ebbe nicht fahren kann. Auch im Jahr 2014 hat der Püntenverein wieder viel vor. So wird es wieder einen Püntensmarsch, Aktionen zum Vatertag und zu Pfingsten sowie einen Herbstmarkt geben. Auch in der Saison 2014 werden wieder viele Besucher sagen: „Ein Ausflug zur Punte lohnt sich immer.“

**Werner Meyer**  
**WM**  
Lohnunternehmen  
& Landhandel  
Tel.: 049 57 - 356

**Neue**  
**Fährverbindung**  
auf der  
**Int. Dollard Route!**



Unternehmen Sie Tagesausflüge nach Emden und Delfzijl in den Niederlanden mit der neuen Fährverbindung über den Dollart. Mehr Informationen und Buchung der Tickets in der Tourismuszentrale in Leer oder unter:

Internationale Dollard Route e. V.  
Tel. 04 91 91 96 96 50  
www.dollard-route.de


Entdecken Sie die **Deutsche Fehnroute**  
... der Rundkurs mit den vielen Gesichtern



Auch in diesem Jahr finden wieder die Bustagesfahrten auf der Deutschen Fehnroute statt: 10. Juni, 17 Juli, 07 August, 02. September.

Info und Buchung unter:  
**Deutsche Fehnroute e.V.**  
Ledastr. 10 · 26789 Leer  
Tel 0491 919696 40 · Fax 0491 2860  
info@deutsche-fehnroute.de  
www.deutsche-fehnroute.de

**Leeraner Miniaturland**  
Die Region in HD



Täglich geöffnet  
www.leeraner-miniaturland.de  
Leeraner Miniaturland, Konrad-Zuse-Straße 1  
26789 Leer, Telefon: 0491/4541540

### Grußwort des Landrats des Landkreises Leer Bernhard Bramlage

Die Punte in Wiltshausen ist ohne jeden Zweifel ein schwimmendes Stück Geschichte mit Kultcharakter. Die Fahrten, die sie schon von Wiltshausen über die Jümme auf die Amdorfer Seite zurückgelegt hat, sind unzählbar. Von weit her kommen Touristen und Interessierte, um einmal mit der ältesten handgezogenen Wagenfähre Europas übersetzen zu können. Dabei ist es schon aufgrund ihres beträchtlichen Alters von mehr als 450 Jahren nicht selbstverständlich, dass uns die Punte als historisches Kulturgut bis heute erhalten geblieben ist: Vor fast 40 Jahren war es um die finanzielle Situation der Jümme-Fähre so schlecht bestellt, dass sogar die Stilllegung drohte. Glücklicherweise fanden sich Püntens-Liebhaber aus der Umgebung zusammen, gründeten einen Verein und setzten sich mit Herzblut für den Weiterbetrieb der Fähre ein. Etwas Besseres hätte der Punte gar nicht passieren können! Ich bedanke mich bei den Vereinsmitgliedern für ihr Engagement und wünsche allen Gästen und Besuchern für die kommende Fähr-Saison viel Spaß auf und mit der Punte.



**Entdecken Sie LEER**



- bei einer Stadtführung durch die Altstadt



- bei einem Besuch im Museumsviertel wwm.

Informationen unter:  
Touristinformation der Stadt Leer, Ledastraße 10,  
26789 Leer, Tel: 0491- 91 96 96 70,  
Email: touristik@leer.de [www.leer.de](http://www.leer.de)

**Jümme-Fähre PÜNTE**  
Älteste handgezogene Wagenfähre Europas  
...seit 1562



**Helfen Sie unsere PÜNTE zu erhalten!**  
Bei uns geht Ihre Spende garantiert nicht unter.  
[www.puentenverein.de](http://www.puentenverein.de)

### Aktivitäten zum 1. Mai

- Zur Eröffnung der Püntensaison 2014 erwartet die Gäste wieder ein buntes Programm, das vom Püntenverein liebevoll zusammengestellt wurde:
- 10.00 Uhr **Plattdeutscher Gottesdienst** auf dem Jümme-Deich mit dem Posaunenchor aus Amdorf-Neuburg
  - 11.00 Uhr Maritime Lieder mit dem **Bingumer Shantychor** im Biergarten
  - 14.30 Uhr **Fahrradversteigerung** mit dem bekannten Auktionator Heiko Oltmanns

#### Im Laufe des Tages:

- Weitere musikalische Unterhaltung mit Klaus-Dieter Bleeker
- Püntens-Informationsstand mit dem Verkauf von Püntens-Bechern und Fahrrad-Saison Sticker
- Spendenaktion „Rettet die Punte“ und Mitgliedergewinnung
- Ausschank von Püntens-Pro-Secco sowie der Spirituose eines alten oder wahlweise einer jungen Schwedin mit einem kleinen Augenzwinkern
- Aktionen für Kids: Kinder bis 12 Jahre können gratis mit der Fähre fahren und sie können wieder an der Ausmalaktion eines Püntens-Bildes für das Herbstplakat 2014 teilnehmen

**Wichtig: Die Püntensaison dauert 2014 vom 01. Mai bis zum 05. Oktober!**



**Getränke BROWER**



Ubbo Heinz Brouwer  
Logaer Sieltief 2 · 26789 Leer  
Tel 0491 / 7871  
**Exklusiv im Ausschank**



Marketing  
Büro-Management  
Buchhaltung



**Büro Löffler**  
bueroloeffler.jimdo.com

## Rückblick auf den Herbstmarkt an der Punte 2013

Der Herbstmarkt im letzten Jahr lockte zahlreiche Gäste an die Punte. Auch wenn die Veranstalter nicht ganz so viel Glück hatten, denn der Samstag war ein wenig verregnet. Dafür kamen am Sonntag, wo dann endlich die Sonne schien, sehr viele Besucher und erfreuten sich am bunten Markttreiben. Sie wurden von den Shanty-Chören Bingum und Collinghorst musikalisch unterhalten und ließen sich kulinarisch mit Getränken wie frischem Bier vom Fass und vielen Angeboten an den Marktständen verwöhnen. Viel handwerkliche Kunst der Aussteller wurde zu-

dem geboten. Außerdem waren Oldtimer-Traktoren, Schmiedekunst, Böttcherarbeiten und vieles mehr zu bestaunen. Kinder konnten an diesen Tagen Gesichter aus Kürbissen schnitzen und an beiden Tagen kostenlos mit der Fähre übersetzen. An die Erfolgsbesucherzahl von 1.000 Gästen aus dem Jahr 2012 konnten die Vereinsmitglieder des Püntenvereins aufgrund des Wetters nicht heranreichen, aber der Vorsitzende Karsten van der Huir ist sicher, dass es in 2014 wieder möglich wird, wenn der Herbstmarkt an der Punte in die dritte Runde geht.



## Unsere „Punte“ ... die älteste handgezogene Wagenfähre Europas und der USA?

Wenn es Flut ist, das Wasser in der Jümme hineindrückt, hängen die Fährmänner das schwere stählerne Fährseil auf zwei Rollen auf der Fähre – an jener Seite, von wo die Flut kommt. Wenn es Ebbe ist, das Wasser aus der Jümme zur See gezogen wird, bringen sie das Seil auf die Rollen auf der anderen Seite der Fähre. Immer dahin, woher das Wasser kommt. Ebbe und Flut wechseln wie an der Nordsee grob alle 6 Stunden. Die Schiffer früher, als es noch keinen Motor gab, nutzten diese Tiden. Das starke stählerne Fährseil ist von Ufer zu Ufer gezogen so lose, dass es auf den Flussboden sinken kann, wenn die Fähre nicht in Betrieb ist. Hängt die

Der Historiker Dr. Harm Wiemann hat in seinen Werken nachgewiesen, dass im Jahr 1562 ein Fährhaus bei Wiltshausen stand. Ein Fährhaus, eine Fähre, Teil des Lüdeweg, einer Verbindung zwischen dem Bischhofssitz Münster und der damals bedeutenden Hafentstadt Emden. Das sind 452 Jahre „Punte“ in Wiltshausen. Deshalb versteht sich der „Püntenverein“ mit seinen Mitgliedern als Bewahrer der Geschichte für kommende Generationen.



Älteste handgezogene Wagenfähre Europas?

Mit aller Zurückhaltung sagt der Verein: Soweit wir wissen, ist die „Punte“ in Wiltshausen die älteste handgezogene Wagenfähre Europas. Nun steht auf einem Schild am Connecticut-River bei Hartford das Jahr 1655, so ist diese dortige Fähre die Älteste in den Vereinigten Staaten. Aber sie wird von einem kleinen Motorschlepper bewegt. Fast 100 Jahre jünger als unsere „Punte“. Handgezogen hier – Motorschlepper da, das ist eindeutig. Soweit wir wissen ist die „Punte - Wiltshausen die älteste handbetriebene Wagenfähre Europas und den USA“.



Fähre bei der Überfahrt daran, ziehen die Fährlleute an diesem Seil die Fähre mit ihrer Fracht über den Strom. Die Fracht? Früher waren es Pferdefuhrwerke, Kühe, Menschen mit Fahrrädern oder Handkarren. Heute sind es Autos, Trecker, Motor- und Fahrräder und natürlich wieder Menschen.

## Mörderische Gezeiten

Am 03. Mai wird der Krimi aus der neuen Reihe „Friesland: Mörderische Gezeiten“ im ZDF-Fernsehen ausgestrahlt. Schauplätze für die Dreharbeiten im Jahr 2013 in Ostfriesland waren neben der Altstadt von Leer auch die Punte in Wiltshausen. Bereits im Juni 2014 soll an einer weiteren Folge in Ostfriesland gedreht werden. Man darf gespannt sein, wie es mit der Krimi-Reihe, die zukünftig immer zur besten Sendezeit am Samstagabend ausgestrahlt werden, weitergeht.

Abb. unten:  
Bildrechte bei der ZGO

Heute  
FAHRRAD-VERSTEIGERUNG  
um 14:30 Uhr



## Spannender Besuch

Ostfriesland, die ostfriesischen Inseln, Teile des Emslands und der angrenzenden Niederlande sind im Leerer Miniaturland hautnah zu erleben und der Realität täuschend ähnlich auf rund 600 m<sup>2</sup> Anlagenfläche dargestellt.

Hunderte Autos, Züge, Schiffe, Jahrmärkte, Sehenswürdigkeiten. Hinter 100 Aktionsknöpfen verbergen sich viele Überraschungen und im Freien fährt die große, selbst steuerbare Garteneisenbahn durch osfriesische Gefilde.

Das Café Leuchtturm nebenan bietet Kaffee, Kuchen, Eis und Imbiss – ein Erlebnis für die ganze Familie!



>Punte<  
Landgaststätte zur Jümme-Fähre

Beliebtes Ziel zwischen Leda und Jümme  
Gemütliche Räumlichkeiten für  
kleine und große Gesellschaften  
26789 Leer / Wiltshausen  
Amdorferstraße 101 | Tel: 04 91 / 7 18 66

Ganzjährig geöffnet! Öffn. - Zeiten. Okt - April:  
Mo. Ruhetag, Di - Fr 18 - 22 Uhr  
Sa u. So 11-22 Uhr

Am 1. Mai zur Saisonöffnung  
traditionelle Erbsensuppe mit / ohne Bockwurst  
Kaffee und Kuchen im Zelt

Bei uns auch immer beliebt:  
-- Maischolle satt --  
-- Spargelsaison --  
-- Grillbüffett auf Anfrage --

Denken Sie frühzeitig an Ihre Boßeltermine!

**Salverius** Nachf. GmbH  
26789 LEER  
Neue Straße 20  
Telefon 0491 / 28 74  
Fax 9 92 32 49  
salverius@t-online.de

seit  
1937

**Der Segelmacher**

**MOEBELCORDES**

EINRICHTEN • WOHNEN • LEBEN

26847 Detern • www.moebel-cordes.de • 04957 - 312

**VÖLCKER + PETERS**  
Autorisierter Mercedes-Benz Service und Vermittlung

Burfelner Weg 98 | 26789 Leer  
Tel. +49 491 97766 0  
Fax. +49 491 97766 22

**SCHWARZE SEE**  
LAKRITZ-LIKÖR

**W. Wolff**  
LEER IN OSTFRIESLAND 20% vol. 0,5l

**Impressum:**

Verein zur Förderung der  
Erhaltung der historischen  
Punte in Wiltshausen als  
Denkmal auf dem Wasser e.V.  
c/o Backring NordWest

Logabirumer Straße 10  
26789 Leer

Email: info@puentenverein.de  
www.puentenverein.de

Karsten van der Huir (1. Vorsitzender)  
Eilert Stöter (2. Vorsitzender)  
Günter Prahm (Ehrenvorsitzender)  
Text: Irmgard Gravemann  
Fotos: Gustav Moritz, Bodo Wolters,  
Albert Wehner, Verein

Druck: Druckerei Sollermann GmbH  
Gestaltung: Martin Löffler  
2. Auflage: 2000 Exemplare

## Die Fährmänner sind die Motoren der traditionsreichen Punte!



Die Fährmänner sind diejenigen, die tagein tagaus in der Saison die Gäste von einem Ufer zum anderen befördern. Mathias Seier und Arnold Höger haben das Ruder in der Hand und bringen die Gäste der Fähre sicher über den Fluss. Der handbetriebene am Seil geführte Fährpram kann bis zu drei Pkw und etwa

30 Passagiere transportieren. Die Überfahrt pro Person kostet 1,00 Euro, mit Fahrrad 1,50 Euro, Motorrad 3,00 Euro und für ein Auto mit Fahrer 4,00 Euro. Beim Püntenverein gab es bei der letzten Sitzung im November 2013 sozusagen einen Wechsel am Ruder. Nach fast vierzig Jahren übergab



der langjährige Vorsitzende und Mitbegründer des Vereins, Günter Prahm, die Geschicke des Vereins in die Hände von Karsten van der Huir. Günter Prahm hatte seinerzeit verhindert, dass der Landkreis Leer die Jümmefähre in Wiltshausen stillgelegt hat. Er gründete kurzerhand den Verein zur Förderung der Erhaltung der historischen Punte in Wiltshau-

sen als Denkmal auf dem Wasser e.V.. Mittlerweile zählt der Verein rund 500 Mitglieder und findet großen Zuspruch aus der Bevölkerung. Viele Touristen und Einheimische nutzen in der Fährsaison vom 1. Mai bis zum 5. Oktober die Gelegenheit, mit der ältesten handgezogenen Wagenfähre Europas von einem Ufer zum anderen übers Wasser gezogen zu werden.



### Gedanken der Punte zu Günter Prahm

Nach vielen hundert Jahren wollte man mich 1975, als Opfer der Zeit, von meiner Aufgabe entbinden. Dazu ist es nicht gekommen, weil es damals einen Mann gegeben hat, der sich der Tradition verpflichtet fühlte und ich somit nicht auf dem Schrottplatz ein jähes Ende finden musste.

Sein Name klang für mich wie eine Rettung und tatsächlich gelang es ihm und einigen Gleichgesinnten, das mein Gierseil, welches mich mit zwei Uferseiten verbindet, nicht eingezogen wurde.

Sie nannten ihn Prahm, Günter Prahm - muss wohl ein verwandter Schiffstyp von mir sein, denn unsere Seelen haben sich vom ersten Tag an miteinander verspleißt. Fast 40 Jahre ist das

nun schon her und wir beide sind zwei echte alte Kumpel geworden. Viele Menschen aus aller Welt, habe ich in dieser Zeit über den Fluss gebracht und sie haben alle die Überfahrt genossen, weil ich so ruhig und gelassen, mit der natürlichen Kraft des Wassers und mit Unterstützung unserer Fährleute, meinen verlässlichen Kurs gefahren bin. Meine größte Freude waren stets Kinder, die ich als kleine Passagiere mitgenommen habe und die noch heute als Erwachsene, nunmehr mit ihren Kindern, eine Überfahrt auf meinem Deck genießen und sich erklären lassen, wie ich funktioniere.

Gewiss - vieles hat sich geändert und so manches habe ich erlebt! Früher waren es Pferde- fuhrwerke, später Traktoren und



so manches Stück Vieh. Heute kommen, besonders am 1. Mai, viele Menschen mit dem Rad, Moped, Automobilen oder zu

Fuß und wollen mit mir eine kleine „Kreuzfahrt“ zur anderen Seite unternehmen. Ich bin dankbar für jeden Gast,

**Termine:**

- 1. Mai**  
Maibaum aufstellen vor der Gaststätte  
Eröffnung der traditionellen Püntensaison
- 29. Mai**  
Himmelfahrt an der Punte  
Aktivitäten im Biergarten auf dem Jümme-Deich
- 8. und 9. Juni**  
Pfingsten an der Punte
- 6. Juli**  
Soldatenmarsch/Püntensmarsch
- 6. und 7. September**  
Herbstmarkt an der Punte
- 5. Oktober**  
Ende der aktiven Fährsaison 2014
- 8. bis 12. Oktober**  
Gallimarkt in Leer
- Im November**  
Mitgliederversammlung des Püntens-Vereins im Klottejeuus, Neue Straße, Leer-Altstadt
- 3. Dezember um 20.00 Uhr**  
Konzert Harmonic Brass in der Lutherkirche, Leer

gegr. 1856

**Diesel • Heizöl**  
**04 91 / 9 27 87-0**  
[www.carl-buettner.de](http://www.carl-buettner.de)

denn jede Münze dient meiner Erhaltung auf dem Wasser. Dafür hat mein alter Freund Prahm wohl zu sorgen vermocht, dem ich nun als aktiven Fährmann, „Tschüss“ sagen muss! Er hat seine Pflicht über so viele Jahrzehnte in Treue gehalten und seine schützende Hand an mein Seil gelegt. Sage es Allen, die es noch nicht wissen, dass ich mich für diese gemeinsame Zeit bedanke und seine große Leistung zu schätzen weiß. Günter Prahm hat meine Geschichte bewahrt und Menschen miteinander verbunden, die sich für mich einsetzen. Es ist ihm wohl gelungen - denn es erklingt nach über 450 Jahren noch immer der Ruf „Fährmann hol över!“

Wir würden uns freuen, Sie als neues Mitglied unseres Vereins am Püntens-Informationsstand begrüßen zu können.

### BEITRITTSERKLÄRUNG

Hiermit erkläre ich meinen Beitritt als Mitglied zum „VEREIN ZUR FÖRDERUNG DER ERHALTUNG DER HISTORISCHEN PÜNTE IN WILTSHAUSEN ALS DENKMAL AUF DEM WASSER E.V.“

Der derzeitige Mindestjahresbeitrag (10,00 Euro) beträgt für mich: \_\_\_\_\_,- Euro

Name, Vorname \_\_\_\_\_ Tel.-Nr., E-Mail-Adresse \_\_\_\_\_

Straße, Nummer \_\_\_\_\_ PLZ, Ort \_\_\_\_\_

**Einzugsvermächigung:** Hiermit erteile ich die Einzugsermächtigung in Form des Lastschriftverfahrens.

Name des Geldinstitutes / Ort \_\_\_\_\_ Konto-Nr. / IBAN / BIC \_\_\_\_\_

Bankleitzahl \_\_\_\_\_ Datum, Unterschrift \_\_\_\_\_



**Helfen Sie, Geschichte zu bewahren!**

Der Püntenverein mit seinen vielen engagierten Mitgliedern möchte Geschichte und Menschen verbinden und Tradition bewahren. Vergangenes soll nicht in Vergessenheit geraten, sondern vielmehr das Leben heute bereichern. Bei vielen schlummern in alten Schränken und Schubladen vielleicht die wahrsten Schätze, die Zeugnis über längst vergangene Zeiten ablegen

Sichern Sie sich Ihren aktuellen Fahrradaufkleber

könnten. Haben auch Sie vielleicht Bilder der Jümme-Fähre aus früheren Tagen? Dann würde sich der Püntenverein freuen, wenn Sie diese zur Bewahrung der Tradition und Geschichte zur Verfügung stellen könnten. Melden Sie sich bitte beim Verein zur Förderung und Erhaltung der historischen Punte als Denkmal auf dem Wasser e.V. [info@puentenverein.de](mailto:info@puentenverein.de)